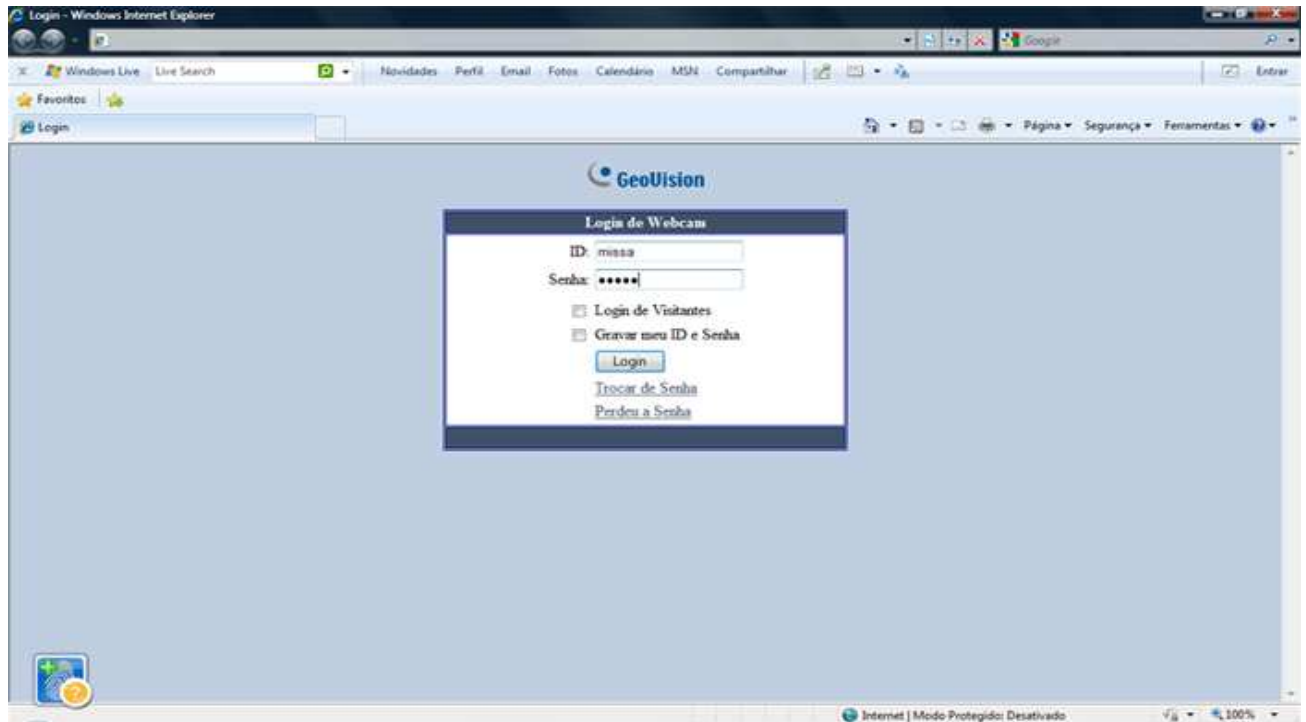
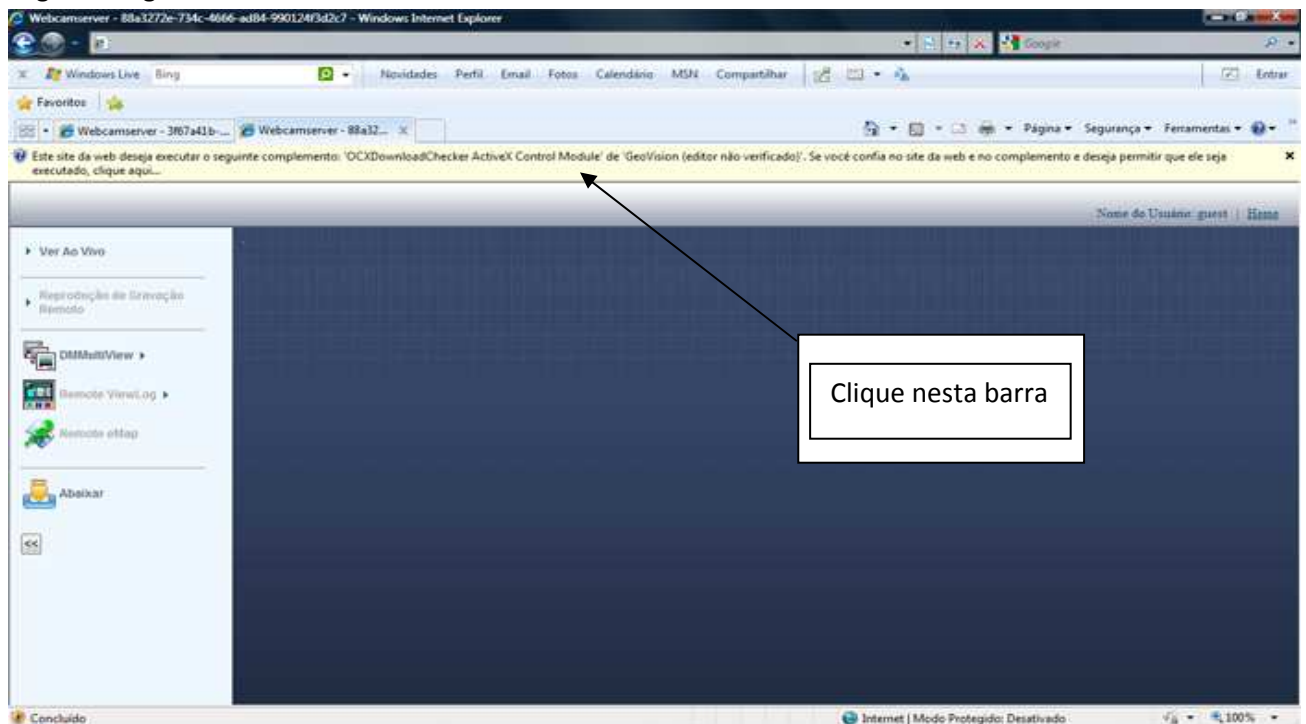


## TUTORIAL PARA ACESSO AS CÂMERAS DA PARÓQUIA

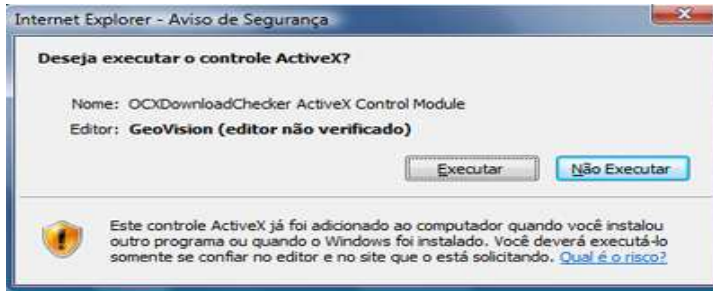
1. Entre com o usuário: **missa** e senha: **missa**



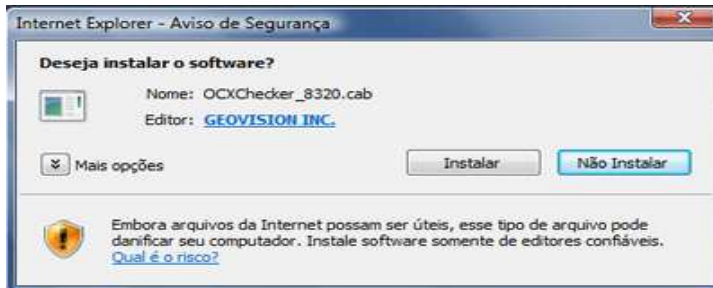
2. Logo em seguida será necessário instalar um controle ActiveX



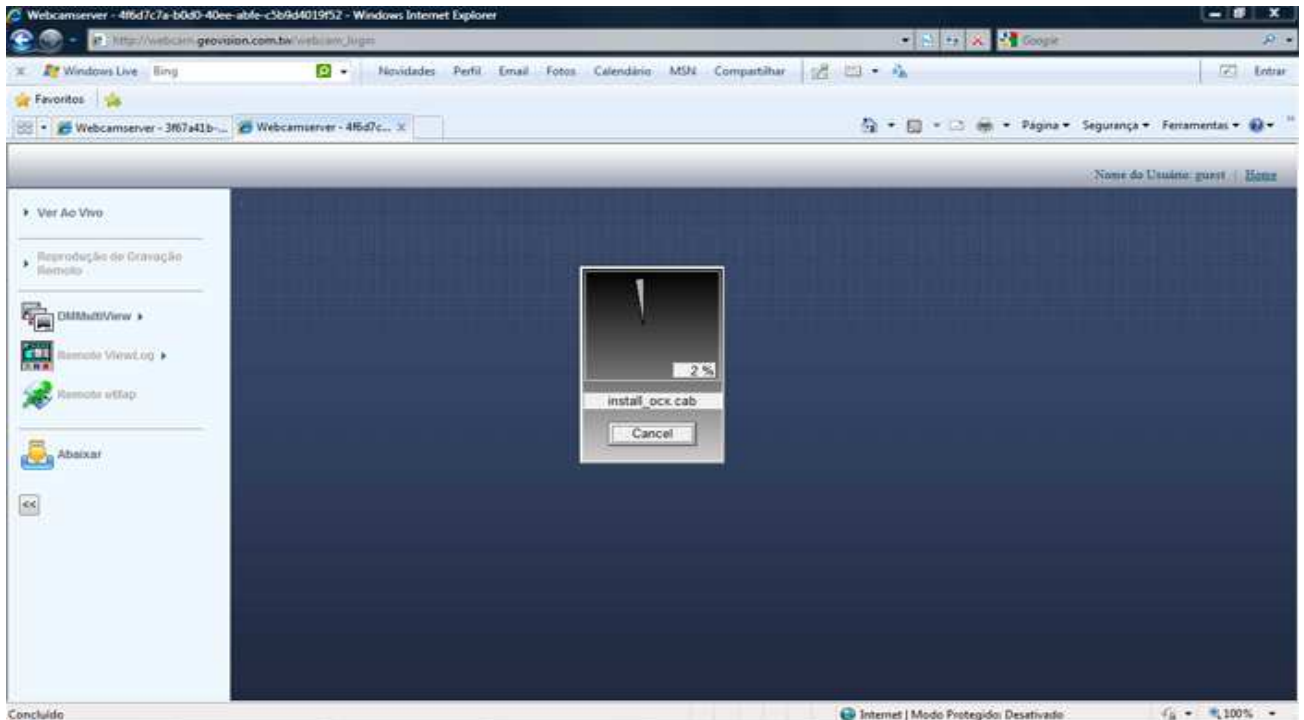
3. Em seguida clique em Executar



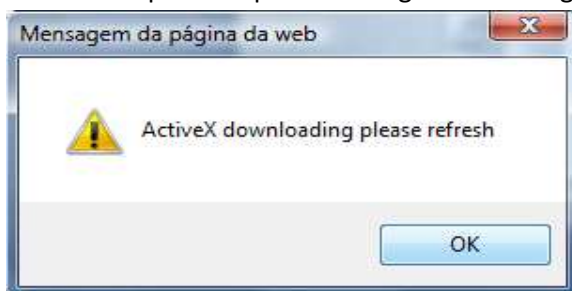
4. Se logo em seguida aparecer novamente a mensagem igual ao item 2, Repita o processo Novamente:



5. Aguarde que o sistema irá instalar o plugin automaticamente como segue abaixo:



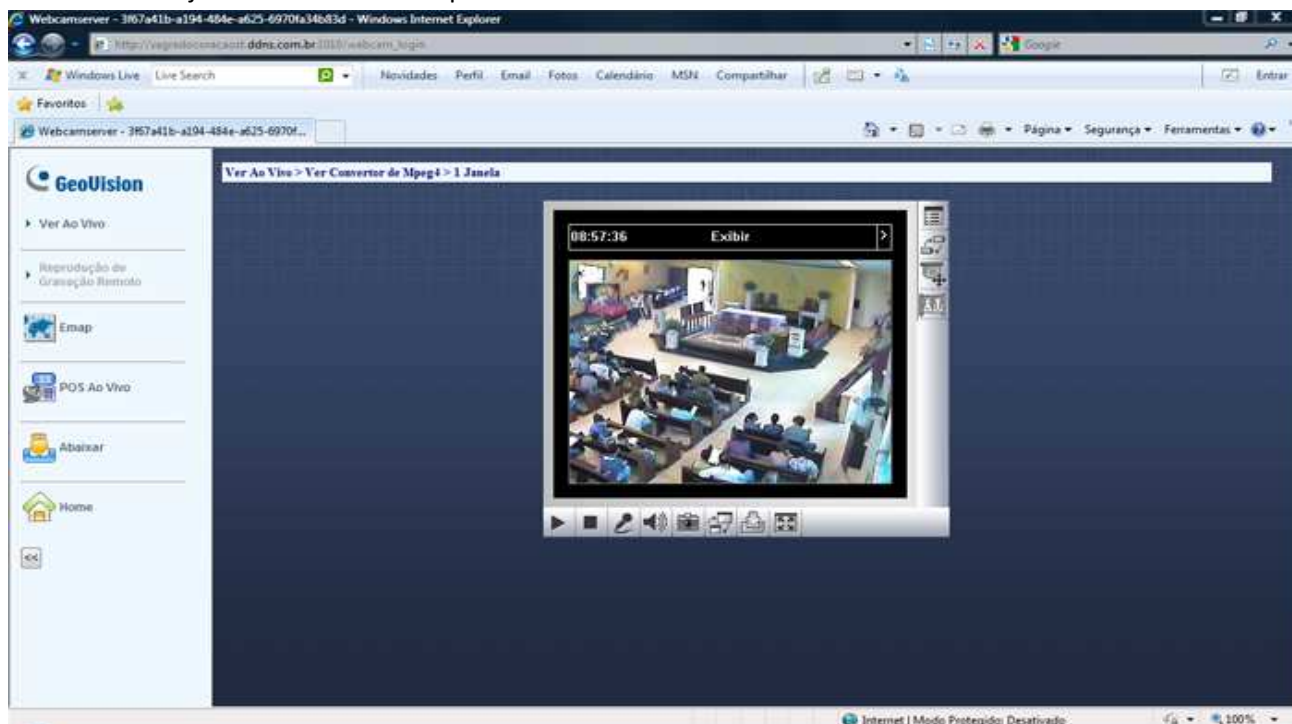
6. Ao término poderá aparecer a seguinte mensagem: (ActiveX downloading por favor atualize a página)



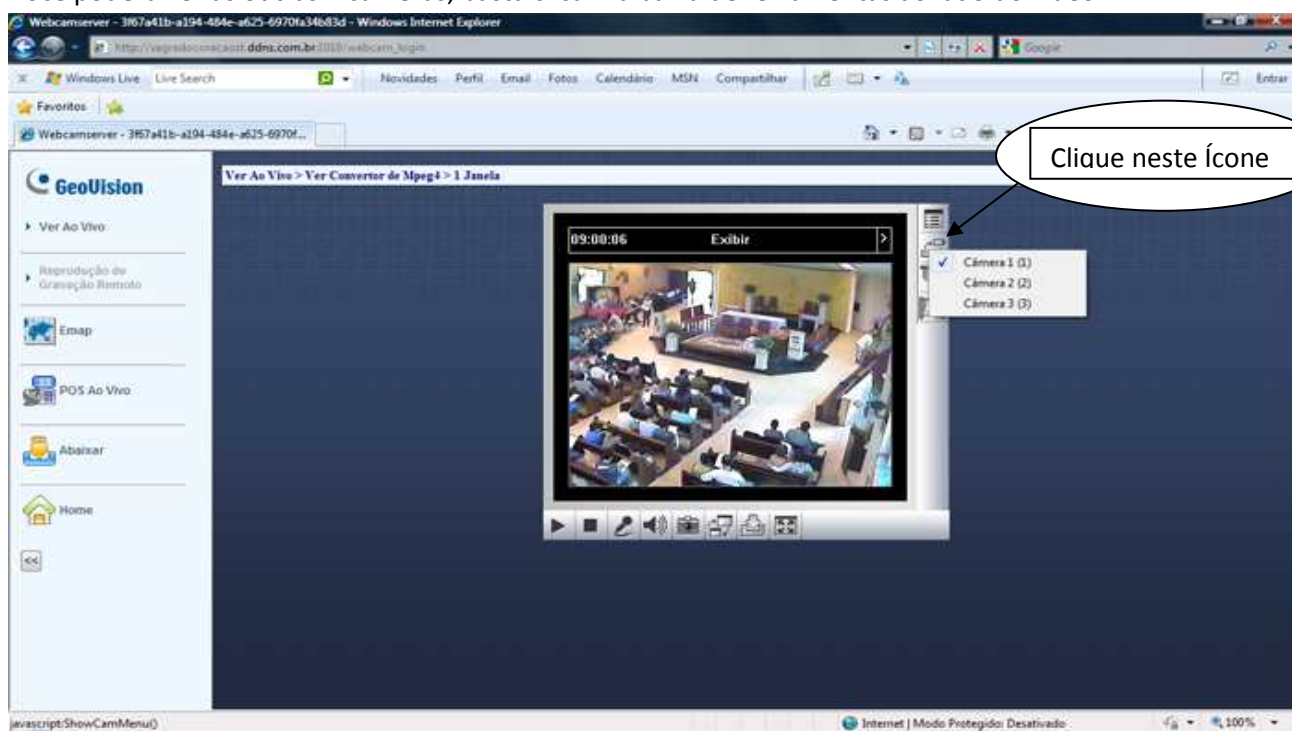
Clique em Ok e em seguida aperte F5 do seu navegador ou



7. Feito isso você já deverá ver a Nossa primeira câmera:

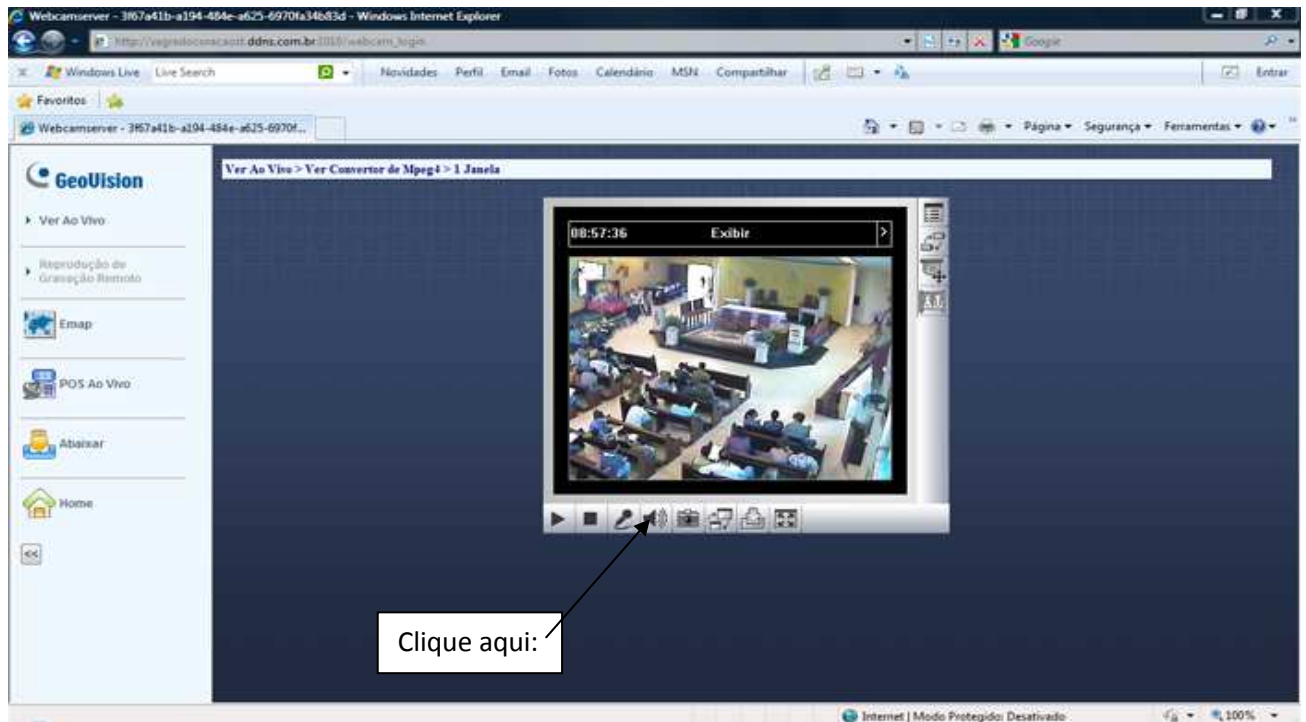


8. Você poderá ver as outras 2 câmeras, basta clicar na barra de ferramentas ao lado do vídeo:

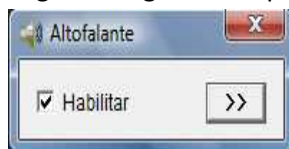




9. Para Habilitar o áudio basta clicar no seguinte ícone:



Logo em seguida irá aparecer uma caixinha pedindo para você habilitar o som:



Clique em Habilitar e depois em >>